

平成 25 年度  
事業報告書

社会福祉法人潤和会

# 平成 25 年度

## 社会福祉法人潤和会 事業報告書 目次

1. 平成 25 年度まとめ	1
2. 法人事業概要	2
3. 理事会状況	3
4. 評議員会状況	4
5. 職員状況	5
6. 運営組織図	6
7. 職員会議等	7
8. 運営委員会	8
9. 職員研修等	11
10. 特別養護老人ホームなごみ事業	14
11. ショートステイなごみ事業	18
12. デイサービスセンターなごみ事業	22
13. ケアハウスひだまり事業	26
14. その他	31

## 1. 平成25年度まとめ

---

開設10年を経ての11年目となる平成25年度、これまでの10年を振り返り、改めるべきところは改め、伸ばすべきところは伸ばす。そうした基本姿勢で臨んだ年度であった。

10年を経て、法人、また各事業運営においても旧態依然のマンネリ傾向とならぬよう、井の中の蛙とならぬよう、各委員会主体の施設内研修の充実、また外部研修への職員の積極的参加促進等をこれまで以上に行えた。

また、他での実績もある著名な介護アドバイザーに年度とおして来所いただき、職員のケアに対する意識改革、そしてこれまで以上にご利用者個々に応じた高品質な個別的ケアの実現を目指した改革に着手した年度でもあった。

これは、次年度においても引き続き行われ、より具体的な改革が順次、実行に移されようとしている。

絶えず変化する社会情勢、介護保険制度に柔軟にかつ的確に対応しつつも、それでいて変えてはならぬもの『ご利用者のために』という理念を忘れず、次の10年後を見据えたスタートとなる年度として、これまでの経験、培ったものをベースによいスタートダッシュがきれた年度と出来たのではないか。

## 2. 法人事業概要

---

- (1) 法人名 社会福祉法人潤和会
- (2) 所在地 愛媛県西条市周布 326 番地
- (3) 設立認可年月日 平成 14 年 4 月 15 日
- (4) 法人事業

### 第 1 種社会福祉事業

事業種別	施設名	定員	事業開始年月日
介護老人福祉施設	特別養護老人ホームなごみ	50 名	平成 15 年 4 月 1 日
軽費老人ホーム	ケアハウスひだまり	20 名	平成 15 年 4 月 1 日

### 第 2 種社会福祉事業

事業種別	施設名	定員	事業開始年月日
短期入所生活介護	ショートステイなごみ	10 名	平成 15 年 4 月 1 日
通所介護	デイサービスセンターなごみ	30 名	平成 15 年 4 月 1 日

### 公益事業

なし

### その他事業

なし

### 3. 理事会状況

(1) 役員構成（平成26年3月31日現在）

理事 定数 6名（現員6名）

監事 定数 2名（現員2名）

(2) 理事会開催状況

開催年月日	決議事項		出席者数/定数	
			理事	監事
平成25年5月24日	議案第1号	平成24年度事業報告書の認定について	4/6 書面表決1名	2/2
	議案第2号	平成24年度決算報告書の認定について		
平成26年3月28日	議案第3号	平成25年度資金収支第1次補正予算(案)について	4/6	1/2
	議案第4号	平成26年度事業報告書(案)について		
	議案第5号	平成26年度資金収支当初予算(案)について		
	議案第6号	育児・介護休業等に関する規則の一部改正について		
	議案第7号	安全衛生管理規程及び衛生委員会規程の新規制定について		
	議案第8号	役員及び評議員の報酬等に関する規程の新規制定(案)について		
	議案第9号	旅費規程の一部改正(案)について		
	議案第10号	介護保険事業所諸規程の一部改正(案)について		
	議案第11号	評議員の選任(案)について		

(3) 役員研修等状況

開催年月日	研修名	主催者	参加者
平成26年3月11日	社会福祉施設監事監査研修会	愛媛県社会福祉施設経営者協議会	森田監事

## 4. 評議員会状況

---

(1) 評議員の構成（平成26年3月31日現在）

評議員 定数 13名（現員13名）

(2) 評議員会開催状況

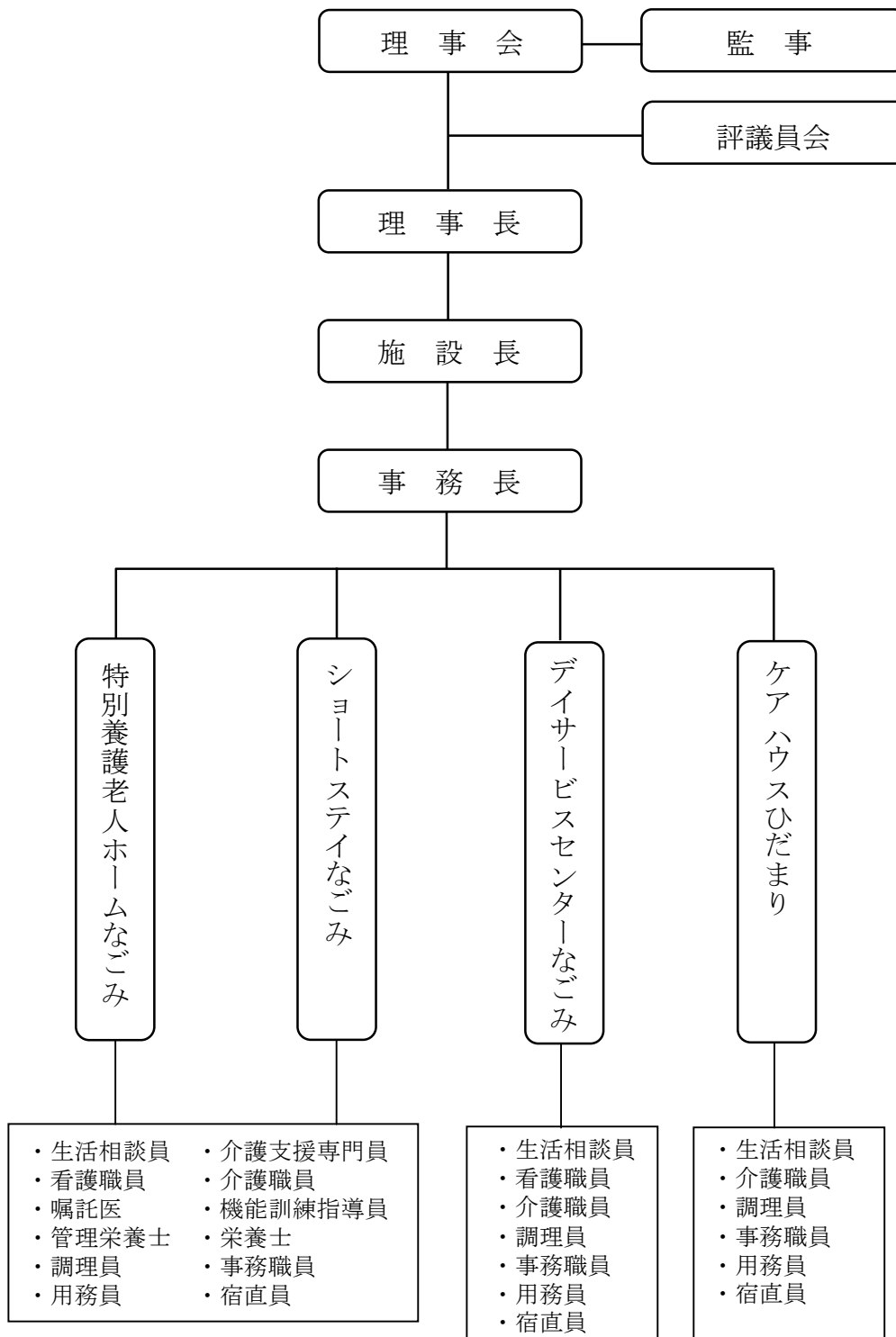
開催年月日	決議事項		出席者数/定数
平成25年5月24日	議案第1号	平成24年度事業報告書の認定について	7/13
	議案第2号	平成24年度決算報告書の認定について	
平成26年3月28日	議案第3号	平成25年度資金収支第1次補正予算(案)について	8/13
	議案第4号	平成26年度事業報告書(案)について	
	議案第5号	平成26年度資金収支当初予算(案)について	
	議案第6号	育児・介護休業等に関する規則の一部改正について	
	議案第7号	安全衛生管理規程及び衛生委員会規程の新規制定について	
	議案第8号	役員及び評議員の報酬等に関する規程の新規制定(案)について	
	議案第9号	旅費規程の一部改正(案)について	
	議案第10号	介護保険事業所諸規程の一部改正(案)について	
	議案第11号	役員(理事・監事)の選任(案)について	

## 5. 職員状況

種 別	平成 26 年 3 月 31 日現在配置数				平成 25 年度中 退職者数	平成 25 年度中 入職者数
	特 養	短期入所	デイサービス	ケアハウス		
施設長	1					
事務長	1					
事務職員	2			(1)		
生活相談員	2		1	1		
介護支援専門員	1	—	—	—		
機能訓練指導員	(1)	—	(1)	—		
看護職員	3	1〔3〕	1	—	3	1
介護職員	26		9【1】	3	3	7
管理栄養士	1			—		
栄養士	1			—	1	
調理員	4【1】			2	1	1【1】
用務員	2					
嘱託医	【1】	—	—	—		
介護補助員	【1】		—	—		
宿直員	〈8〉【1(派遣)】					
合 計	66 ※内、育児休業取得中の者 4 名				8	10

- ※ ( ) 書きは同部門の他職種が兼務、  
 [ ] 書きは他部門の同職種が兼務、  
 < > 書きは他部門の他職種が兼務、  
 【 】 書きは非常勤職員

## 6. 運営組織図





## 7. 職員会議等

---

### (1) 全体職員会議

開催日：平成25年 4月15日(月)

出席者：施設長以、全職員

協議事項：新年度にあたっての施設  
各委員会の 年度報告と 年度活 計、その他

### (2) 当者会

開催日：4月度 平成25年 4月17日( )

5月度 平成25年 5月15日( )

6月度 平成25年 6月20日( )

7月度 平成25年 7月25日( )

8月度 平成25年 8月21日( )

9月度 平成25年 9月18日( )

10月度 平成25年10月22日( )

11月度 平成25年11月20日( )

12月度 平成25年12月18日( )

1月度 平成26年 1月15日( )

2月度 平成26年 2月19日( )

3月度 平成26年 3月19日( )

出席者：施設長、事務長、各事業所相談員、特養介護支援専門員、  
管理栄養士

協議事項：各事業所状況報告及び確認、各事業所運営に する諸、

### (3) ットリーダー会

開催日：4月度 平成25年 4月 5日(金)

5月度 平成25年 5月 2日( )

6月度 平成25年 6月 7日(金)

7月度 平成25年 7月 5日(金)

8月度 平成25年 8月 2日(金)

9月度 平成25年 9月 6日(金)

10月度 平成25年10月 4日(金)

11月度 平成25年11月 1日(金)

12月度 平成25年12月 6日(金)

1月度 平成26年 1月 6日(金)

2月度 平成26年 2月 7日(金)

3月度 平成26年 3月 7日(金)

出席者：施設長、特養各 ットリーダー、特養相談員、介護支援専門  
員、特養看護職員、管理栄養士  
協議事項：特養におけるケア全 における諸 、その他

## **8. 運営委員会**

---

### (1) 安全対 委員会

開催日：4月度 平成25年 4月12日(金)  
5月度 平成25年 5月10日(金)  
6月度 平成25年 6月14日(金)  
7月度 平成25年 7月12日(金)  
8月度 平成25年 8月 9日(金)  
9月度 平成25年 9月13日(金)  
10月度 平成25年10月11日(金)  
11月度 平成25年11月 8日(金)  
12月度 平成25年12月13日(金)  
1月度 平成26年 1月10日(金)  
2月度 平成26年 2月14日(金)  
3月度 平成26年 3月14日(金)

委員長：森 一

出席者：施設長、 当者会 ンバー、特養各 ットリーダー、  
他入会 者

活 内：施設内のリス 対 全 施設内研修 年2  
体 についての と対 施設内研修 年1  
高者 についての と対 施設内研修 年1  
対 についての と対 施設内研修 年1

### (2) 医 関 委員会

開催日：4月度 平成25年 4月 3日( )  
5月度 平成25年 5月 1日( )  
6月度 平成25年 6月 5日( )  
7月度 平成25年 7月 3日( )  
8月度 平成25年 8月 7日( )  
9月度 平成25年 9月 4日( )  
10月度 平成25年10月 2日( )  
11月度 平成25年11月 6日( )  
12月度 平成25年12月 4日( )

1 月度 平成 26 年 1 月 8 日( )

2 月度 平成 26 年 2 月 5 日( )

3 月度 平成 26 年 3 月 5 日( )

委員 長 : 加

出席 者 : 施設長、 当者会 ンバー、特養各 ットリーダー、  
他入会 者

活 内 : 医 関 識等に る介護職員への指導 施設内研修 年 1  
介護職員の医行 に関 する安全対  
看取りケアについての 施設内研修 年 1  
への取り組み 施設内研修 年 1

(3) 対 委員会

開 催 日 : [定期開催]

平成 25 年 6 月 27 日( )

平成 25 年 9 月 26 日( )

平成 25 年 12 月 26 日( )

平成 25 年 3 月 27 日( )

[臨 開催]

平成 25 年 1 月 28 日( )

(イン ンザ施設内 による臨 開催)

平成 25 年 3 月 20 日( )

(入所者に 数の 者 生による臨 開催)

委員 長 : 伸

出席 者 : 施設長、 当者会 ンバー、看護職員、特養各 ットリーダー、  
他入会 者

活 内 : 中 対 全 施設内研修 年 2

(4) 行事・ 委員会

開 催 日 : 4 月度 平成 25 年 4 月 4 日( )

5 月度 平成 25 年 5 月 2 日( )

6 月度 平成 25 年 6 月 6 日( )

7 月度 平成 25 年 7 月 4 日( )

8 月度 平成 25 年 8 月 1 日( )

9 月度 平成 25 年 9 月 5 日( )

10 月度 平成 25 年 10 月 3 日( )

11 月度 平成 25 年 11 月 7 日( )

12 月度 平成 25 年 12 月 5 日( )

1月度 平成26年 1月 9日( )

2月度 平成26年 2月 6日( )

3月度 平成26年 3月 6日( )

委員長：西 基

出席者：各部 ット から1名以上の選出者

活内：施設内行事、 、 等の と実施

(5) 栄養委員会

開催日：4月度 平成25年 4月 9日( )

5月度 平成25年 5月 14日( )

6月度 平成25年 6月 11日( )

7月度 平成25年 7月 9日( )

8月度 平成25年 8月 13日( )

9月度 平成25年 9月 10日( )

10月度 平成25年 10月 8日( )

11月度 平成25年 11月 12日( )

12月度 平成25年 12月 10日( )

1月度 平成26年 1月 14日( )

2月度 平成26年 2月 10日( )

3月度 平成26年 3月 11日( )

委員長： 月

出席者：各部 ット から1名以上の選出者

活内： 関 についての と改  
栄養ケアマネ ントに基 いての 、改

(6) なごみ り実行委員会

開催日：第1 平成25年 6月 3日(月)

第2 平成25年 6月 10日(月)

第3 平成25年 6月 17日(月)

第4 平成25年 6月 24日(月)

第5 平成25年 7月 29日(月)

第6 平成25年 8月 5日(月)

開催 平成25年 8月 10日( )

第7 平成25年 8月 19日(月)〔 会〕

委員長：森 一

出席者：施設長、 当者会 ンバー、特養各 ットリーダー、  
他各部 、特養 ットより 名以上の選出者

活内：なごみ りの 立案とその開催

## 9. 職員研修

### (1) 施設内研修 等

開催日	研 修 内	出席者数
平成25年4月19日 金	ケアアドバイザー 来所 指導	40名
平成25年5月22日	第1 リス マネ ント研修	40名
平成25年6月26日	第1 中 関 研修	38名
平成25年7月30日	高 者 に関する研修	38名
平成25年8月28日	予 に関する研修	40名
平成25年9月4日	ケアアドバイザー 来所 指導	43名
平成25年10月7日 月	対 に関する研修	40名
平成25年10月29日	医 識・ に関する研修	34名
(第1) 平成25年11月26日 (第2) 平成25年12月3日 (第3) 平成25年12月7日	・AED 用 法 (23年に全職員 の年度 当者 )	(第1) 7名 (第2) 7名 (第3) 5名
平成25年11月8日 金	合 訓練 (全施設にて 定)	140名 (利用者 )
平成25年12月2日	ケアアドバイザー 来所 指導	13名 (ト-)
平成25年12月18日	第2 対 研修	35名
平成26年1月30日	看取りに関する研修	38名
平成26年2月21日(金) 22日( )	ケアアドバイザー 来所 指導	13名 (ト-)
平成26年3月19日	合 訓練 (ケアハウスにて 定)	25名 (利用者 )
平成26年3月31日 月	体 に関する研修	36名

## (2) 施設外研修 等

開催日	研修内	主催者	出席者数
平成25年 4月19日(金)	たきりにしないさ ない で しい介護	愛媛県在 介護研修センター	1名
4月25日( )	介護認定 査会委員新任者研修	愛媛県	1名
5月 7日( )	愛媛県老人福祉施設協議会 第1 21 委員会	愛媛県老人福祉施設協議会	1名
5月13日( )	第1 介護 向上 会 愛媛・高	愛媛県老人福祉施設協議会	2名
6月 7日(金)	セ ー	予 行 リューション部	1名
6月11日( )	愛媛県老人福祉施設協議会 第2 21 委員会	愛媛県老人福祉施設協議会	1名
6月12日( )	社会保険事務 会	愛媛社会保険委員会 合会	1名
6月25日( )	第9 愛媛県老人福祉施設 会	愛媛県老人福祉施設協議会	9名
6月22日( )	よりよい介護実 に向 ての意見 会	短期	2名
6月28日(金)	新任職員者研修 高 者の介護の基本	予地 老人福祉施設協議会	2名
7月 3日( )	事務職員研修会	予地 老人福祉施設協議会	1名
7月 4日( )	の 予 ・経 別予	県立新	1名
7月 8日(月)	第2 介護 向上 会 愛媛・高	愛媛県老人福祉施設協議会	2名
7月17日( )	認定調査員現任者研修	愛媛県	1名
7月23日( )	愛媛県老人福祉施設協議会 第3 21 委員会	愛媛県老人福祉施設協議会	1名
7月21日(日)	第1 デイサービスセンター職員研修	愛媛県老人福祉施設協議会	5名
7月24日( )	福祉 安全運 会	(社)日本福祉 協会	1名
8月5日(月) 6日( )	第 種衛生管理者 験	愛媛 基 協会	1名
8月5日(月) 20日( )	介護職員による 引等研修	愛媛県	1名
8月24日( )	介護支援専門員指定研修	愛媛県社会福祉協議会	1名
8月27日( )	愛媛県老人福祉施設協議会 第4 21 委員会	愛媛県老人福祉施設協議会	1名
8月28日( )	生活相談員研修	予地 老人福祉施設協議会	1名
9月4日( ) 5日( )	第62 老人福祉施設関 者研 会	全 ・ ・愛媛県老施協	5名
9月 7日( )	第1 地 看護 化研修会	愛媛県看護協会	1名
9月2日(月) 5日( )	介護職員による 引等研修	愛媛県	1名
9月 9日(月)	第3 介護 向上 会 愛媛・高	愛媛県老人福祉施設協議会	2名
9月12日( )	機能訓練指導員研修	予地 老人福祉施設協議会	2名

開催日	研修内	主催者	出席者数
9月17日( )	介護職員による 引等研修( 験)	愛媛県	1名
9月19日( )	第1 介護職員研修	予地 老人福祉施設協議会	1名
9月30日(月) 10月1日( )	施設長・介護主任合同研修	予地 老人福祉施設協議会	2名
10月20日(日)	第2 地 看護 化研修会	愛媛県看護協会	1名
10月22日( )	栄養士研修	予地 老人福祉施設協議会	1名
10月25日(金)	デイサービス管理者研修	予地 老人福祉施設協議会	2名
10月29日( )	社会福祉会計	合福祉研 会	1名
11月 6日( )	調理員研修	予地 老人福祉施設協議会	1名
11月18日(月)	第4 介護 向上 会 愛媛・高	愛媛県老人福祉施設協議会	2名
11月27日( )	介護職のための医 の 識研修	介護 安定センター	2名
11月28日( )	第2 デイサービスセンター職員研修	愛媛県老人福祉施設協議会	5名
11月29日(金)	社会福祉施設新任施設長等研修	愛媛県社福法人経営者協議会	1名
11月29日(金)	第2 介護職員研修	予地 老人福祉施設協議会	2名
12月 5日(金)	介護支援専門員研修	予地 老人福祉施設協議会	1名
12月13日(金)	成年後見制度研修	愛媛県社会福祉協議会	1名
平成26年1月11日( ) 3月11日( )	介護支援専門員 新研修	愛媛県社会福祉協議会	1名
1月20日(月)	第5 介護 向上 会 愛媛・高	愛媛県老人福祉施設協議会	2名
1月27日(月)	介護職員 向上 会	愛媛県社会福祉協議会	1名
2月 6日( )	愛媛県老人福祉施設協議会 第5 21 委員会	愛媛県老人福祉施設協議会	1名
2月20日( )	年金委員・ 保険委員研修	年金事務所	1名
3月 7日(金)	施設長研修	予地 老人福祉施設協議会	1名
3月10日(月)	第6 介護 向上 会 愛媛・高	愛媛県老人福祉施設協議会	2名
3月11日( )	社会福祉施設監事監査研修	愛媛県社福法人経営者協議会	2名
3月13日( )	施設長研修	愛媛県老人福祉施設協議会	1名
(参加研修等 数) 51 (施設外研修等 参加者数) 85名			

# 10. 特別養護老人ホームなごみ事業

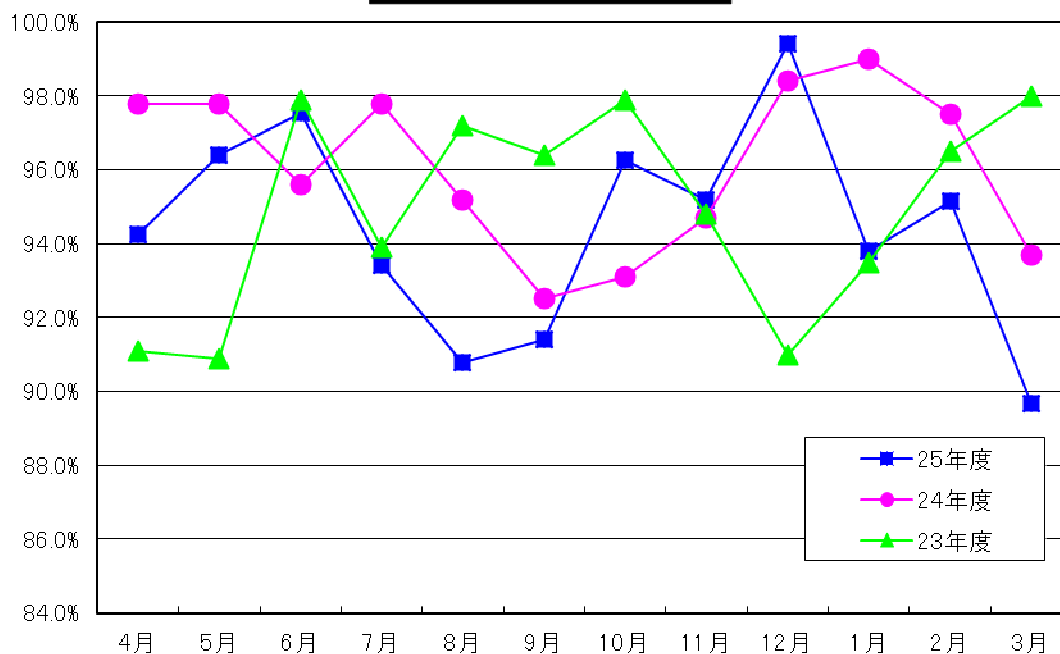
## (1) 状況

	月	月	月	月	月	月
実績 人数 人						
	月	月	月	月	月	月
実績 人数 人						

実績 人数には長期入 等 介護保険 対 外となるものは まれま ん。

平成 年度計	
実績 人数	
年	

稼働率推移グラフ(対過去2ヵ年度)



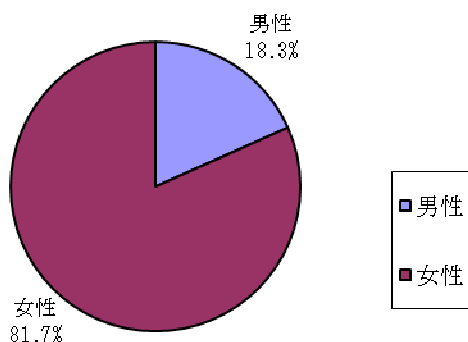
平成 25 年度の平 入所 率は 94.4%であった。これは 年度の 96.1% に対して-1.7%となる。

特養の収入と とは直 しており、高 が高収入へと がるが、入 所者の 度化により、 には算定できない 日以上の長期入 者が 生することで 状態を するという事は な状況となっている。



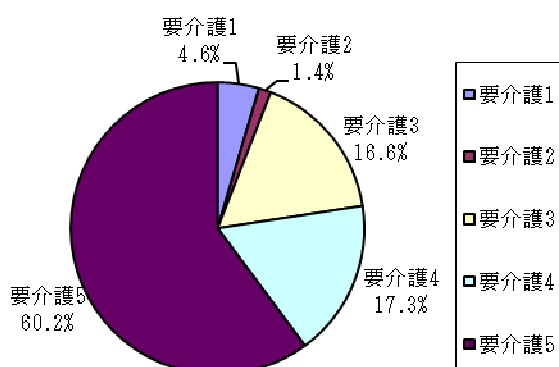
(2) 入所者 別 合と要介護度状況

平成25年度入所者男女別割合



平成25年度中の入所者 別 合は、 が 81.7%、 が 18.3% と が 8 を めている。 なお、 年度 合は、 80.3% 19.7%であった。

平成25年度入所者要介護度別割合



平成25年度中の入所者要介護度 別 合は、要介護度5が60.2%と も 、要介護度4と合 わ る と 77.5%になる。 なお、 年度の介護度4・5の合 計 合は77.8%であった。

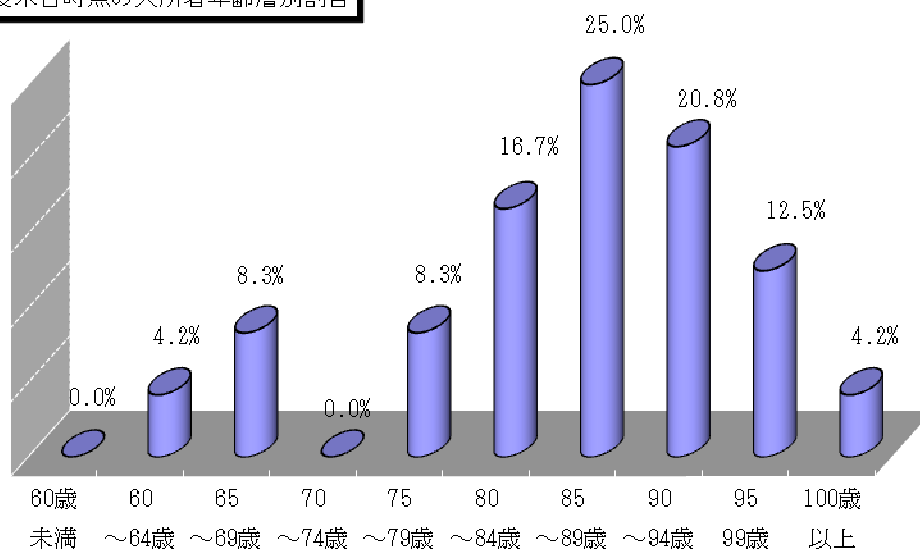
(2) 入所者平 要介護度

平 要介護度	( 要介護度)												合計
	月	月	月	月	月	月	月	月	月	月	月	月	

各月 での入所者平 要介護度は、4.3 で年 移し、年 では4.27 であった。 年度は4.30であったので 年度 みである。

### (3) 入所者年 状況

平成25年度末日時点の入所者年齢層別割合



年度 高・	の ・平 年	高 年	月	年	月	平 年	月
----------	-----------	--------	---	---	---	--------	---

平成 25 年度 日 の入所者の年 状況は、85 89 が 25.0%と もなっている。また、 高年 者は 102 、 年 者は 63 1 月、平 年 は 86 1 月であった。

### (4) 入所者の入所期 状況

( 人)

	年	年以上 年	年以上 年	年以上 年	年以上 年	年以上	合 計
合 計							
合							

平 入所期		月		月	数	月
-------	--	---	--	---	---	---

平成 25 年度 日 の入所者の入所期 状況は、入所期 5年以上 14名と全体の 3 を めているが、 度の を 入所ということもあり、入所期は短期化の傾向となっている。

(5) 入退所状況

( 人)

	月	月	月	月	月	月
入所						
退所						
月 在所者						
	月	月	月	月	月	月
入所						
退所						
月 在所者						

入退所数は各月中の入退所者数です。

平成 年度 計	
入所 数	
退所 数	

平成 25 年度における入退所状況は、退所者数 11 名、入所者数 8 名であった。なお、 年度は退所者 8 名、入所者 9 名であった。

11 名の退所者は、10 名がお なりにいられたの退所、1 名は看取り状態となられた でご での 期をとのご の により退所され、退所後しばらくしてご にてお なりにいられた。

次に入所者 8 名については、平 要介護度は 4.4 であり入所 要 の高い度の を しての入所者選 となっている。

(6) 入所 機者(入所 者) 状況

( 人)

各月 機者数	月	月	月	月	月	月
各月 機者数	月	月	月	月	月	月

平成 25 年度の各月 での 機者数は、 400 名 後で 移している。

年度 機者数 412 名について、内 398 名が西条市の介護保険 保険者であり、主だった生活 は、 にての生活者 125 名、老人保 施設入所者 102 名、医 機関入 者 84 名、他は ー ホーム、 養 施設、ケアハウス等となっている。

## 1.1. ショートステイなごみ事業 (短期入所生活介護・介護予防短期入所生活介護)

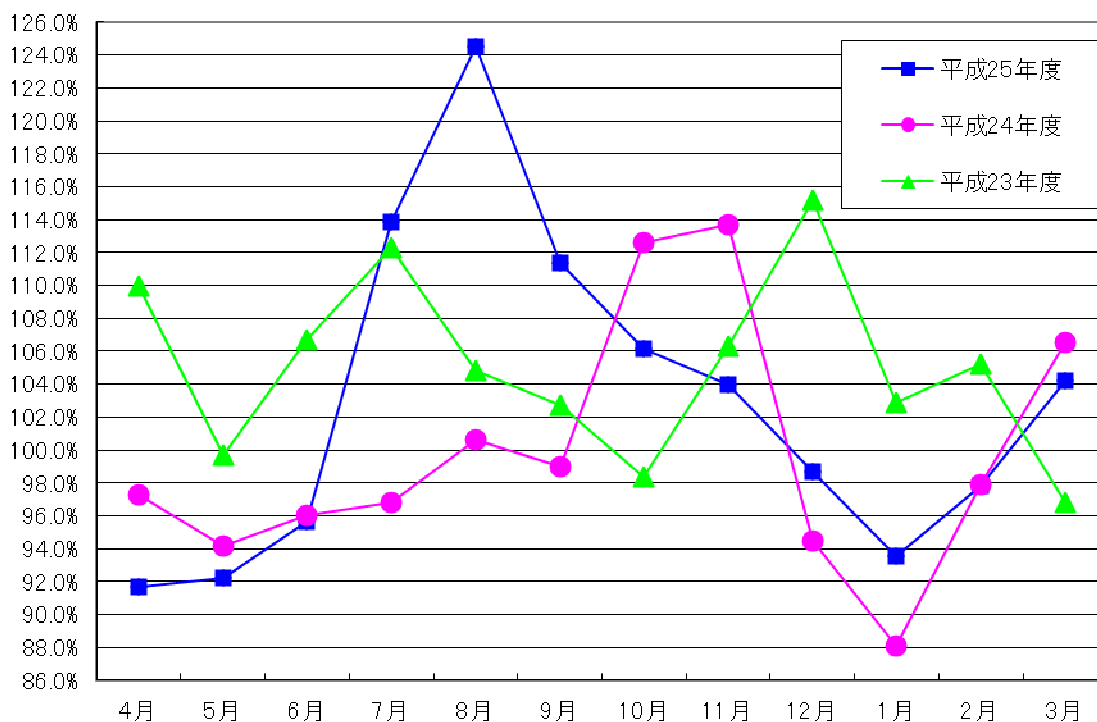
### (1) 状況

	月	月	月	月	月	月
実績 人数 人						
	月	月	月	月	月	月
実績 人数 人						

(1) が100 をしている月は、特養 利用を  
行ったことによるものです。

年度 計	
実績 人数	
年	

稼働率推移グラフ (対過去2ヵ年度)

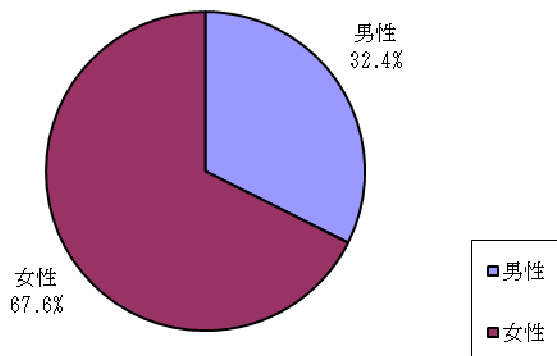


平成 25 年度の平 は、特養の 利用により 102.9%、年度の 99.8% に対して 3.1%であった。

特養同 に収入に直 するこの 、特養にての長期入 退所から入所 までの で 生した を活用することで、年 とおして高 を でき ている。

## (2) 利用者 別 合と要介護度状況

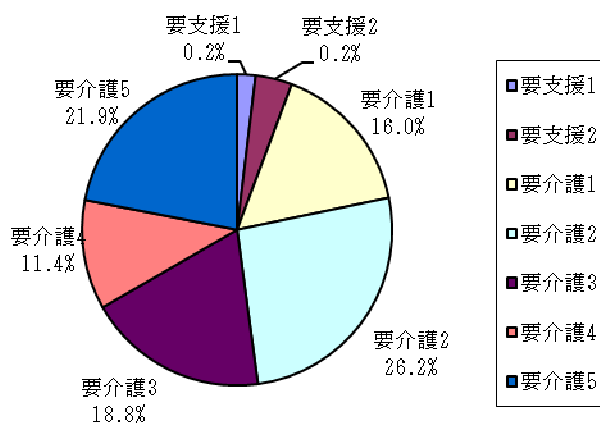
平成25年度利用者男女別割合



平成25年度中の利用者 別合は、 が 67.6%、 が 32.4%であった。

なお、年度合は、 63.1% 36.9%であった。

平成25年度利用者要介護度別割合



平成25年度中の利用者要介護度別合は、要支援者は1・2を合わせても全体の0.4%にす ない。

要介護度は、ある介護度にもな 、軽度者から 度者まで に利用されている。

## (3) 利用者平 要介護度

平 要介護度	( 要介護度)												合計
	月	月	月	月	月	月	月	月	月	月	月	月	

( 1 ) 要支援1を介護度0.25、要支援2を介護度0.5として全体の平 介護度を算出しています。

各月 での入所者平 要介護度は、3 後で年 移し、年 では2.99であった。

## (4) 利用者年 状況 (利用者平 年 )

介護予 ショートステイ利用者

( )

	月	月	月	月	月	月	月	月	月	月	月	月	合計
月次平 年													

介護ショートステイ利用者

( )

	月	月	月	月	月	月	月	月	月	月	月	合計
月次平 年												

平成 25 年度ショートステイ利用者の平 年 状況は、年度とあして介護予  
が 83.1 、介護が 89.8 であつた。

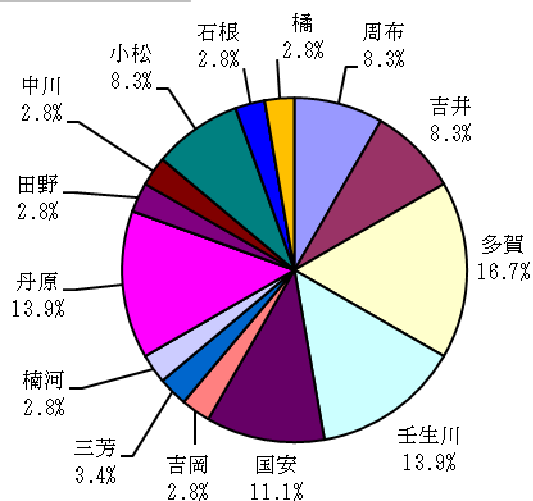
(5) 地 別利用者状況 (平成 26 年 3 月中利用者)

( 人)

内	旧 予市							旧				
	周布	井		生	安			内				
旧市 計												

内	旧				旧西条市				合計
	田	田	田	中	見				
旧市 計									

地区別利用者割合



平成 25 年度 となる平成 26 年  
3 月中の利用者について 地を  
別にみると、 はり当施  
設 地 が い傾向となつてい  
るが、旧 予、周 の から  
利用者がある状況である。

(6) 利用 度状況 (平成 26 年 3 月中利用者)

1 利用者が1 月中にショートステイを利用する 数

	月	月	月	月	月	合 計
人 数						
合						

1 のショートステイ利用で 在する利用日数

	日 以内	日	日	日	日以上	合 計
人 数						
合						

利用あたりの平 在日数	日
-------------	---

( 1 ) 特養入所 の 置として長期利用者は いての平 日数

平成 25 年度 となる平成 26 年 3 月中の利用者について、その利用 度をみると 1 利用者が 1 月にショートステイを利用する 数は、月 1 利用が も全体の 44.4%、月 1・2 利用が全体の 83.3%を めている。

1 利用あたりの 在日数では、4 7 日の利用者が全体の 43.5%と も 、1 利用あたりの平 在日数は 5.3 日であった。

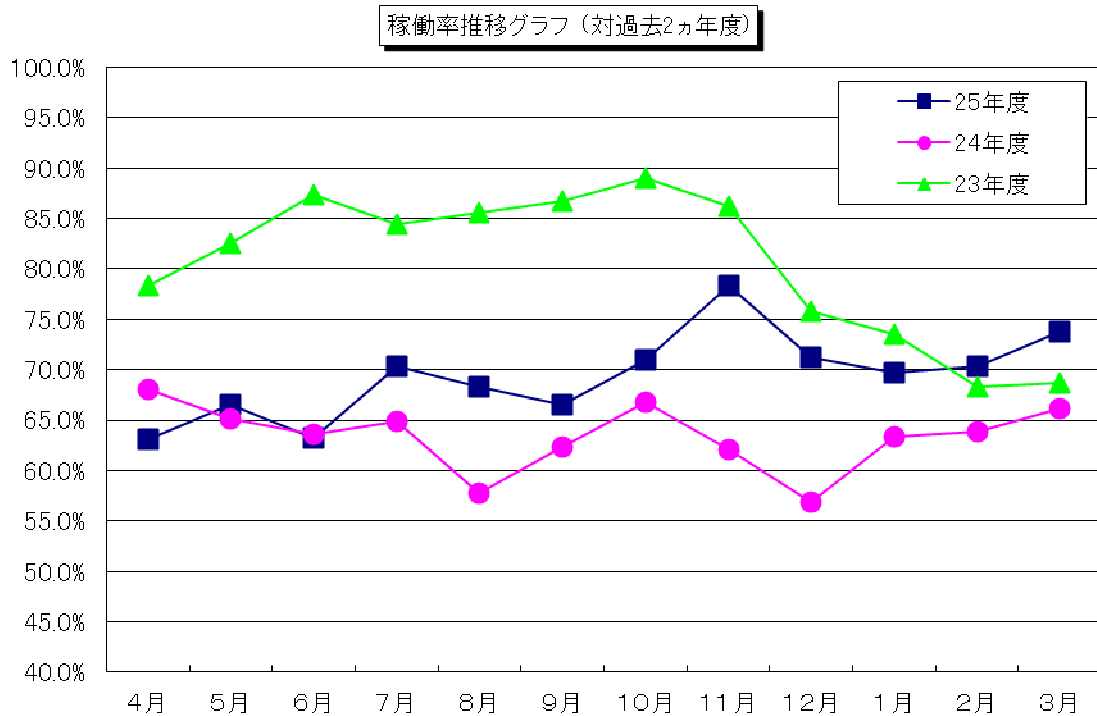


## 12. デイサービスセンターなごみ事業 (通所介護・介護予防通所介護)

### (1) 状況

	月	月	月	月	月	月
実績 人数 人						
	月	月	月	月	月	月
実績 人数 人						

年度 計	
実績 人数	
年	



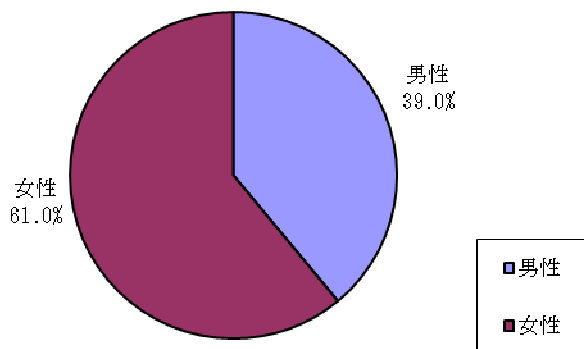
平成25年度の平均稼働率は69.3%、24年度が63.4%であったので対23年度で5.9%であった。しかし、24年度の月次稼働率推移と対比したところ、23年度に比べて、まだまだインでの稼働である。

理由として、24年度から7日営業を開始したが、その新たな営業日の利用者獲得に努めていることがあられる。現行の6日営業体制においても、23年度に80%インでの稼働を目指さなければならない。



## (2) 利用者別割合と要介護度状況

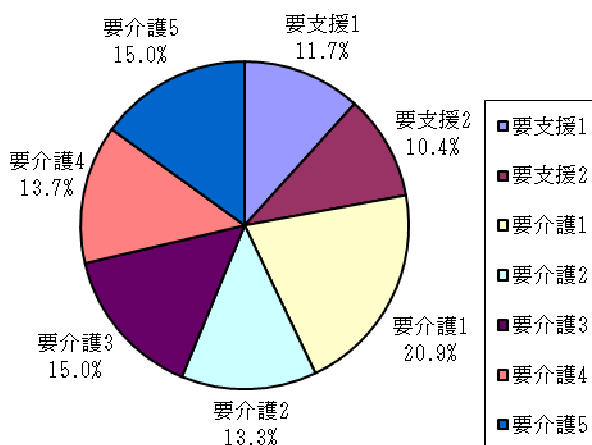
平成25年度利用者男女別割合



平成25年度中の利用者別割合は、女性が61.0%、男性が39.0%であった。

なお、年度別割合は、平成24年度が60.9%、平成25年度が39.1%であった。

平成25年度利用者要介護度別割合



平成25年度中の利用者要介護度別割合は、最も多いのが要介護度1で全体の20.9%を占めているが、要支援、要介護ともに軽度者から重度者までに利用されている。

## (3) 利用者平均要介護度

	(平均要介護度)												
	1月	2月	3月	4月	5月	6月	7月	8月	9月	10月	11月	12月	合計
平均要介護度													

(1) 要支援1を介護度0.25、要支援2を介護度0.5として全体の平均介護度を算出しています。

各月での入所者平均要介護度は、3月以降で年々推移し、年々では2.96であった。

(4) 利用者年 状況 (利用者平 年 )

介護予 デイサービス利用者

( )

	月	月	月	月	月	月	月	月	月	月	月	月	合計
月次平 年													

介護デイサービス利用者

( )

	月	月	月	月	月	月	月	月	月	月	月	合計
月次平 年												

平成 25 年度デイサービス利用者の平 年 状況は、年度とあして介護予 が 87.9 、介護が 84.7 と当事業所では要支援者の が年 が高い傾向にある。

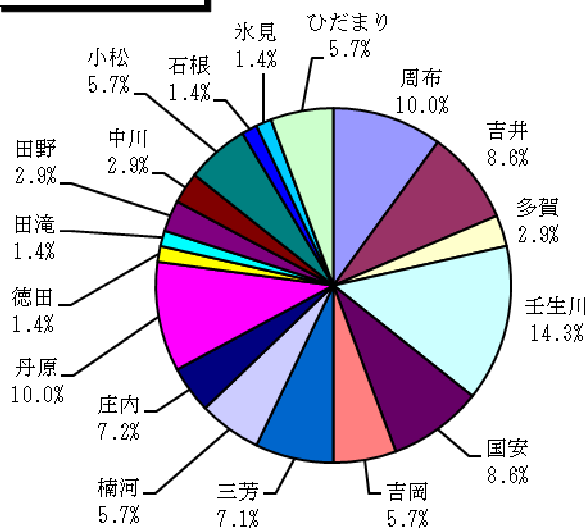
(5) 地 別利用者状況 (平成 26 年 3 月中利用者)

( 人)

内	旧 予市							旧	
	周布	井		生	安			内	
旧市 計									

内	旧				旧西条市				ひだまり	合計
	田	田	田	中	見					
旧市 計										

地区別利用者割合



平成 25 年度 となる平成 26 年 3 月中の利用者について 地を 別にみると、当施設 地 が い傾向であるが、旧 予、 周 の から利用者がある状況であり、 地では 、 からの利用者もいる。

(6) 利用 度状況 (平成 26 年 3 月中利用者)

1 利用者が 1 に利用する基本 数 ターン

					以上	合 計
人 数						
合						

平成 25 年度 となる平成 26 年 3 月中の利用者にお ける利用 度について、1 利用者が 1 にデイサービスを利用する基本 数は、 2 利用が も全体の 45.7%となっている。

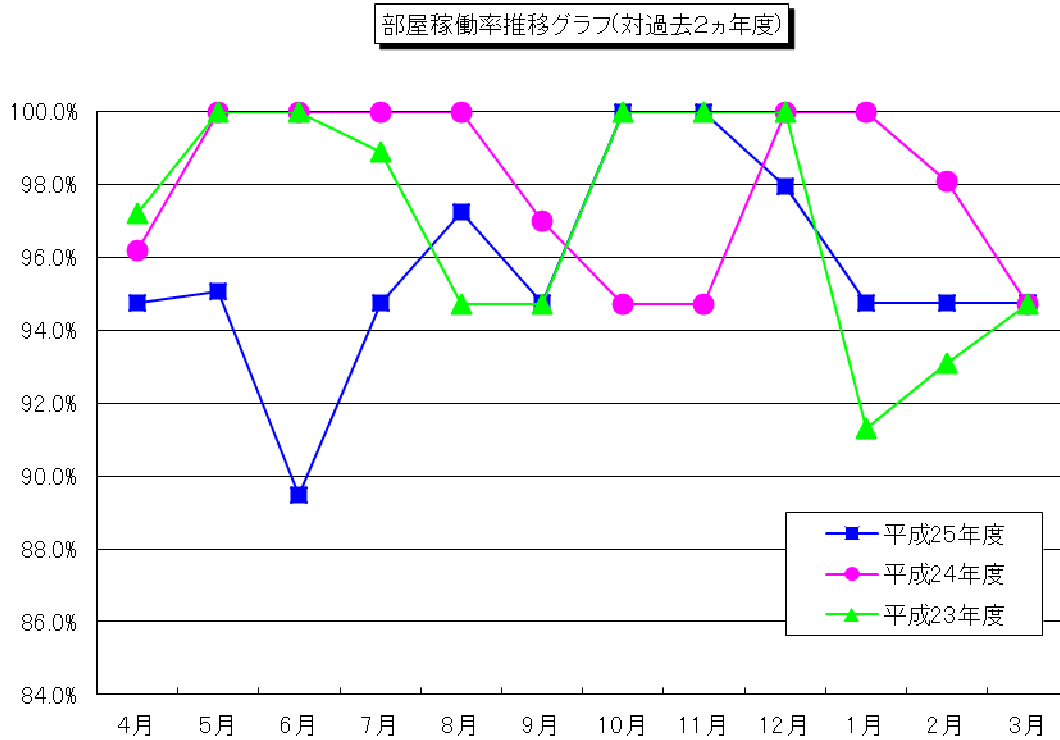
また、この数 は 1 月の利用予定のものであり、デイサービスとショートステイを 用して利用する利用者も 、ショートステイ利用 にはデイサービスを休まれ、他、体調 等の休みも 、利用予定日全てに来られる利用者は全体の 数程度となる。



### 1.3. ケアハウスひだまり 事業

#### (1) 状況

	月	月	月	月	月	月	月	月	月	月	月	月	年
月間稼働率													



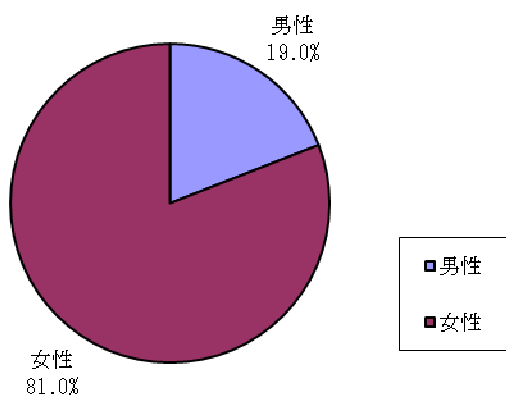
定員 20 名 19 (2 人部 1 )の平成 25 年度の年 度は 95.7%、  
 年度 98.0%に対して-2.7%であった。年 にみる退 者の い年度となり、  
 90%を る月があったり、1 月通して とできた月は年度中 2 月のみであ  
 ったりと、 もここ数年で も い数 となった。

ケアハウスの 合、 者は 来のためにと入 し みをされているケー  
 スも 、い が入 できるとなられても、まだ は で生活されたい  
 とのことで に入 いただ ないことも な ない、 きが出た 合にいか  
 に 期の新規入 者確保が出来るかが高 の となっている。



### (3) 入 者 別 合 と 要 支 援 ・ 要 介 護 度 状 況

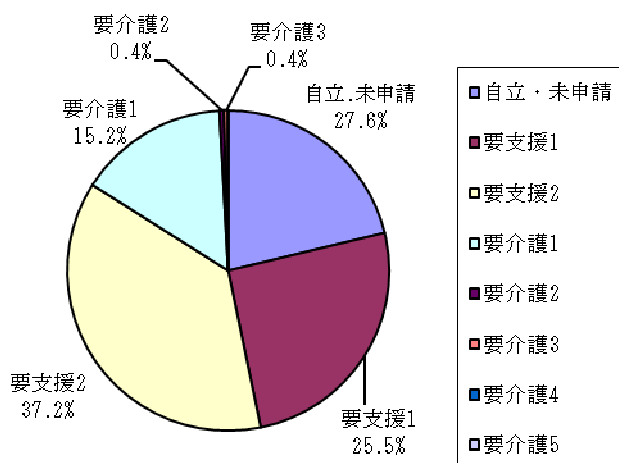
平成25年度入居者男女別割合



平成 25 年度中の入 者 別 合 は、 女 性 が 81.0%、 男 性 が 19.0% で あ っ た。

な お、 年 度 合 は、 83.0% 17.0% で あ っ た。

平成25年度入居者要介護度別割合



平成 25 年度中の利用者要支援・要介護度別 合 は、 も ち の が 要 支 援 2 で 全 体 の 37.2%、 次 い で お ち な こ と に よ り 認 定 の 者、 立 者 が 27.6% と い。

ま た 要 介 護 度 2・3 の 認 定 を ら れ た は、 そ の 後、 他 の 介 護 施 設 へ の 入 所 の た め 退 け さ れ た。

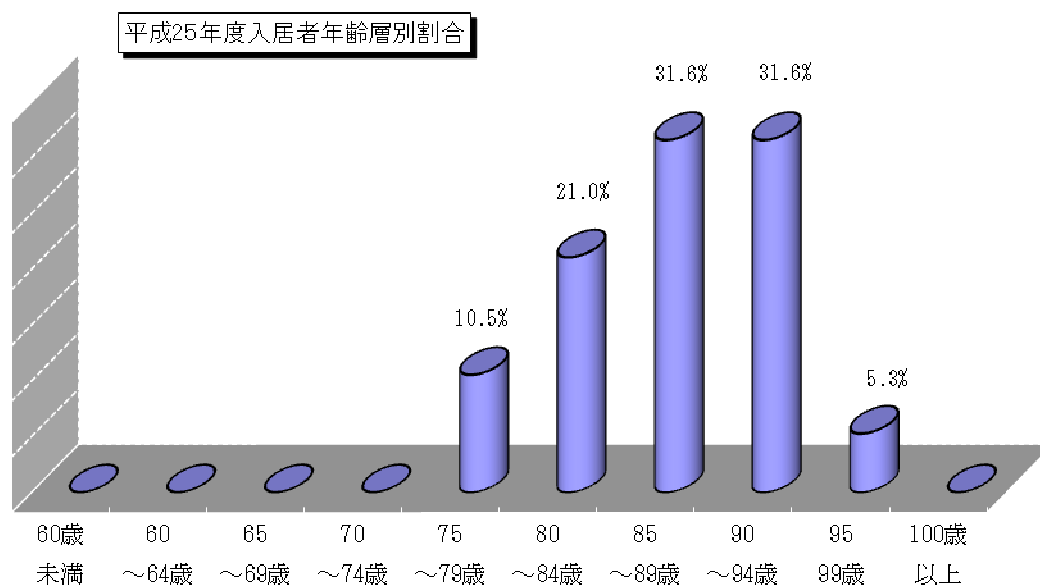
### (4) 要 支 援 者 ・ 要 介 護 度 認 定 者 に お け る 平 均 要 介 護 度

	( 平 均 要 介 護 度 )												
	1月	2月	3月	4月	5月	6月	7月	8月	9月	10月	11月	12月	合計
平 均 要 介 護 度													

( 1 ) 要 支 援 1 を 介 護 度 0.25、 要 支 援 2 を 介 護 度 0.5 と し て 全 体 の 平 均 要 介 護 度 を 算 出 し て い ま す。

要 支 援 も し は 要 介 護 認 定 を 受 け て い る 入 居 者 に つ い て、 そ の 平 均 要 介 護 度 は、 年 間 で 0.42 で あ っ た。

(5) 入 者年 状 況



年度 高・	の ・平 年	高 年	月	年	月	平 年	月
----------	-----------	--------	---	---	---	--------	---

平成 25 年度 日 の入 者の年 状 況は、85 89 および 90 94 が 31.6%と も なっている。また、高年 者は 96 3 月、年 者は 75 3 月、平 年 は 87 6 月であった。

(6) 入 者の介護保険サービス利用状況

( 人 )

利用なし	介護		デイサービス	福祉用具	ショートステイ	合 計
6	14		5	2	1	28
	体介護	生活援助				
	5	9				

( 1 ) 平成 25 年度 月(平成 26 年 3 月)入 者にお る内 です。

( 2 ) 1 人の入 者が 数の サービスを利用しているケースもあることから合計は定員数(20 名)を上 ります。

要支援、要介護認定を ている の は、介護保険 サービスを 利用されており、特に 介護利用者が い状況である。

(7) 入退 状況

( 人)

	月	月	月	月	月	月
入						
退						
月 在所者						
	月	月	月	月	月	月
入						
退						
月 在所者						

入退 者数は各月中の入退 者数です。

平成 年度 計	
入 数	
退 数	

平成 25 年中の入退 者は、入 6 名、退 6 名であり、ケアハウスでこれ程までの入退 者数が出たことはない。

退 者 6 名の退 理 は、認 の進行により ー ホームへ 2 名、 体機能の により特養、介護 老人ホームへ 1 名ずつ、 1 名、 へられた が 1 名となっている。

(8) 入 機者 (入 者) 状況

( 人)

各月 機者数	月	月	月	月	月	月
	月	月	月	月	月	月

平成 25 年度 となる平成 26 年 3 月 での入 者数は 17 名である。

で らかにケアハウスでの生活が介護保険 サービスを利用されても と見 られる には し みをお りさ て いており、また し み後も定期的に状況 に め、 し み後の介護度の上 、他施設への入 等あれば、 者名 から さ ていただ 等を行っている。



## 14. その他

---

### (1) 特別養護老人ホームなごみ 会

特養なごみ入所者のため、相 の 及び施設への運営協 を目的とする特別養護老人ホームなごみ入所者のご で構成される 会により、次のような積極的な活 、施設への支援をいただいた。

#### なごみ 会平成 25 年度 会

- 開 催 日 平成 25 年 4 月 13 日( )  
協 議 事 項
- ・平成 24 年度収支決算
  - ・平成 25 年度なごみ 会活 の取り組みについて
  - ・ 会と施設との意見

#### なごみ 会 平成 25 年度第 1 活

- 開 催 日 平成 25 年 5 月 11 日( )  
内
- ・施設 地内の 引き、
  - ・施設へ 特養なごみ 立 10 周年 念の 計

#### なごみ りへのご協

- 開 催 日 平成 25 年 8 月 10 日( )  
内
- ・入所者へ タ セット 50 セット

#### なごみ 会 平成 25 年度第 2 活

- 開 催 日 平成 25 年 11 月 9 日( )  
内
- ・施設 地内の 引き、
  - ・施設へ テントー 、 用 ー1

#### なごみ リスマス会へのご協

- 開 催 日 平成 25 年 12 月 14 日( )  
内
- ・入所者へ き ット 50

(2) 施設実 入れ

各種資 取得に る実 生を各関 機関より次のとおり 入れた。

介護職員初任者研修 実施機関 ビーイン

[ 入期 平成 25 年 5 月 14 日( ) 16 日( )  
入人数 2 名  
入 特別養護老人ホームなごみ  
デイサービスセンターなごみ

中 医 福祉 合

[ 入期 平成 25 年 8 月 19 日( ) 9 月 2 日(月)  
入人数 介護福祉 2 名  
入 特別養護老人ホームなごみ

[ 入期 平成 25 年 9 月 5 日( ) 10 月 4 日(金)  
入人数 介護福祉 2 名  
入 特別養護老人ホームなごみ

[ 入期 平成 26 年 2 月 3 日(月) 3 月 7 日(金)  
入人数 介護福祉 1 名  
入 特別養護老人ホームなごみ